

<開催日程> 2025年3月15日（土）

<集合時間> 10歳

12:45

※ 交通渋滞/電車遅延などいかなる理由も集合時間までに受付がない選手は大会にはご参加できません
 ※ 集合時間は天候・コート不良などで変更になる場合があります

<集合場所> 試合会場付近（天候などにより変わります）

<当日連絡先> 080-4657-7676 ※ 当日以外の大会に関するお問い合わせはご遠慮ください

<会場案内> エントリーページの「開催場所」をご確認ください

<雨天時の対応> 雨天・コート不良などによる中止の決定、集合時間変更などは原則 開始1時間前に行います
 中止・集合時間変更のお知らせはスポ人 画面右側のNews & Topicsに掲載します

※ 天候の判断は天気予報と現地のコート環境などを総合的に判断し行います
 ※ 原則1時間前ですが早く判断できる場合は前日や数時間前など迅速に努めます

NEWS & TOPICS

<欠場連絡> （大会開催日前） 欠場届のフォームより連絡をお願いします
 （大会日当日） 当日連絡先をお願いします

欠場届

<キャンセル待ち> キャンセル待ちでドローにお名前がない選手は右のリンクをご確認ください

キャンセル待ち

<試合方法> ドロー表の下部に試合方法・順位決定方法を記載

<競技規則> JTAルールブック及び大会事務局が定めた事項

<結果報告> 試合の勝者が報告

※ 両者が現地で記載のスコアを必ず確認を行ってください

<表彰> 各種目の優勝・準優勝者を表彰します

<ランキング> 大会レベル・参加人数・成績に応じポイントを付与します

ランキング

※ 途中中止の場合の成績に応じたポイントはリーグで順位が決定した選手となります

<大会進行>

受付

説明

試合

表彰

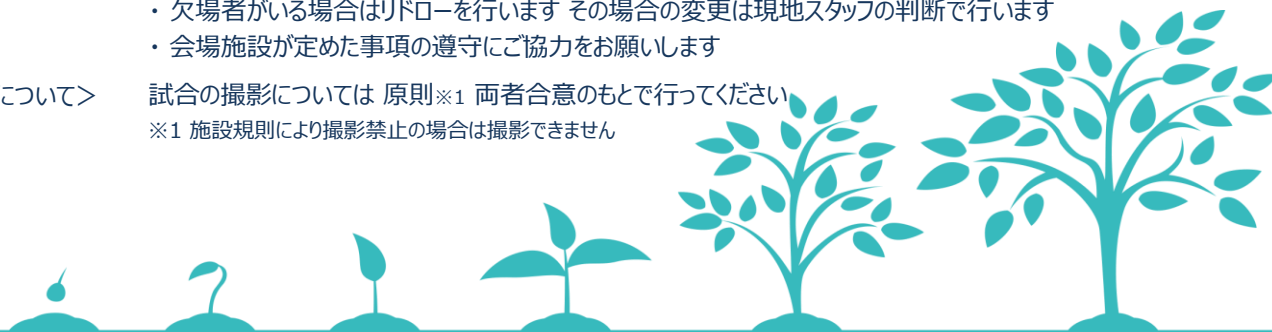
- ・ 受付は大会本部（集合場所）で行います。定められた集合時間までに受付のない選手は参加できません
- ・ 受付は必ず選手本人が行ってください（帯同者の受付は認められません）
- ・ 試合開始前に参加選手向けに大会の説明を行います
- ・ 試合はオーダーオブプレイ（試合進行表）で行いますので随時確認をするようにしてください
- ・ 最後の試合が終了後に自由解散です。

<その他>

- ・ ドロー及び試合方法は状況により変更をする場合があります
- ・ 欠場者がいる場合はリドローを行います その場合の変更は現地スタッフの判断で行います
- ・ 会場施設が定めた事項の遵守にご協力をお願いします

<撮影について> 試合の撮影については 原則※1 両者合意のもとで行ってください

※1 施設規則により撮影禁止の場合は撮影できません



<大会注意事項>

本大会ではセルフジャッジで試合をおこないます。小学生においてはまだまだルールの勘違いや誤りもあります。

保護者におかれましても、テニス経験の有無や子育てが初めての方など様々です。

どうか参加者全員の子供たちを暖かい目で見守ってください

スポ人大大会運営事務局 一同

-
- <来場前確認> 来場前に発表ドローと集合時間を確認して大会会場までお越しください
- <会場受付> 集合時間前までに大会本部で受付を行ってください（受付は必ず「選手自身」で行ってください）
- <試合前> 選手向けに説明（選手MTG）がありますので本部周辺で待機をしてください
基本的にオーダーオペレイで進行をしますので自分自身のオーダーを常に確認をしてください
相手選手がコートに入ってから15分以内にコートに入らない場合は失格となります
- <試合> ドローに記載の試合方法/選手MTGで伝えられた試合方法で試合をおこなってください
試合は全てセルフジャッジで行います。
ポイントコール/ジャッジは大きな声・ハンドシグナルで相手選手に伝えましょう
試合中のスコア忘れやジャッジについては相手選手と確認をして解決を図ってください
※ 解決できない場合は「選手自身」が大会レフリーに伝えて解決しましょう
- <試合後> スコアボードを元に戻し 勝者がボールをもってすみやかに本部にスコアを報告してください
※ 負けた選手も報告内容を必ず確認をするようにしましょう
最後の試合が終了したら優勝と準優勝を除き自由解散となります
- <表彰> 各種目の優勝と準優勝者を表彰しますので表彰式には必ず出席をしてください
- <その他> テニスウェアとサーフェスに適合したシューズで参加をしてください
コート外のボールを使ったアップは原則できません
欠場者がいた場合は現地でスタッフが判断をしリドローをおこないます
試合中に具合が悪くなったら無理をせずに棄権をするよう子供に伝えてください
コート外からのコーチングは禁止です
※ ただし生命・健康・安全に関する事象に関してはその限りではありません
→夏場の日差しの中で行う試合など前日からの体調が影響をしますのですぐに対応をしてください

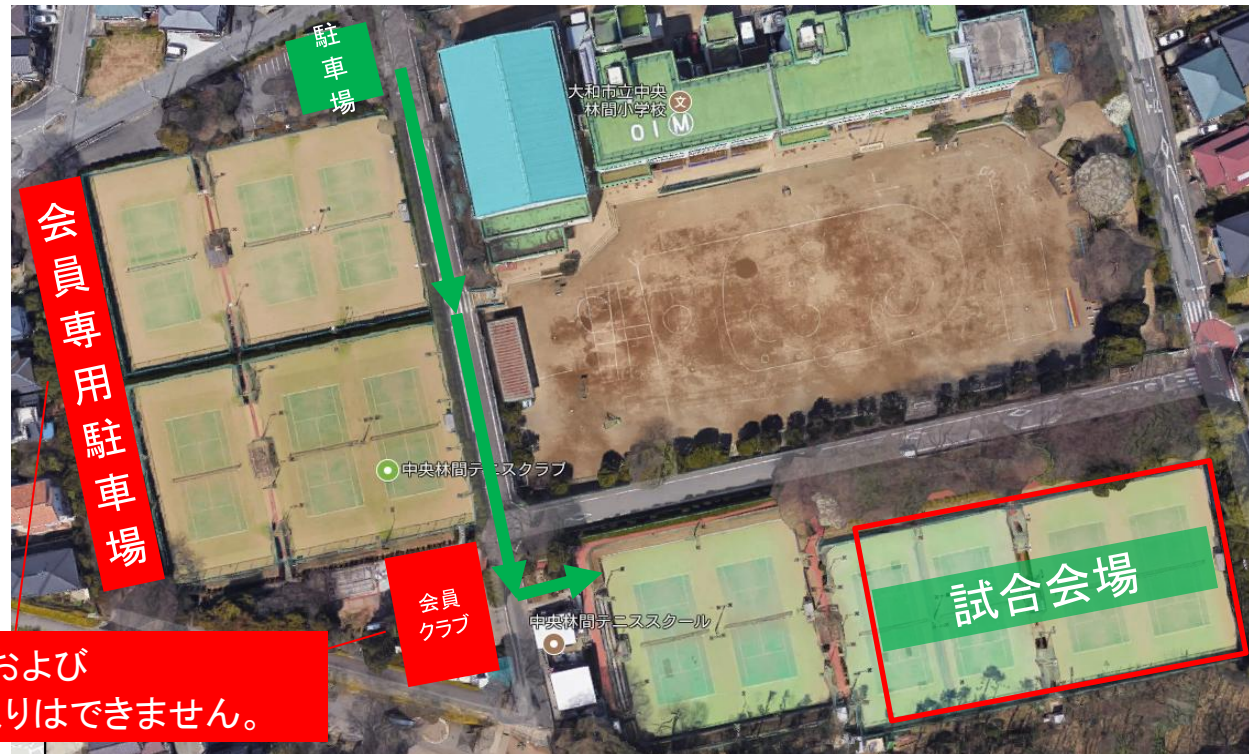
-
- <競技規則> JTAルールブック及び大会事務局が定めた事項
<JTAルールブックは下記より購入できます>



施設および駐車場について

本会場については会員クラブも併設しておりますので
以下の注意事項についてご一読のうえご参加をお願いいたします。

会員専用駐車場の駐車/クラブ施設の出入りを含むご利用はお控えください。
駐車場が満車の場合は近隣の有料駐車場をご利用ください。



※駐車場の利用および
会員クラブの出入りはできません。

【直近のランキング適用】

No.	rank	ブロック	仲鉢 ひまり	鈴木 麻広	高田 直太郎	勝敗	順位
1	3061	仲鉢 ひまり	グリーンテニスプラザ	女性	9		
2	3642	鈴木 麻広	神奈中テニススクール	女性	9		
3		高田 直太郎		男性	8		
4							

【ルール・注意事項】

- ・総当りで順位を決定します。
- ・順位決定方法は、①勝敗 ②直接対決 ③得失点差 ④ランキング の順番で決定します。
- ・全試合 8ゲーム先取ノーアドバンテージ方式の予定

【ランキングポイント配分】

こちらを参照ください。